

AQUALITY POU



Tecnologia

Raffreddamento a banco di ghiaccio con due prestazioni differenziate, da 20 l/h e 28 l/h per offrire un equilibrio tra performance e risparmio.

Technology

Ice-bank cooling system with two different capacities, 20 l/h and 28 l/h to guarantee an optional balance of performances and cost effectiveness.



Tipologie di acqua disponibili

Acqua fredda sempre presente, con l'aggiunta di acqua ambiente nella versione AC, gassata nella versione ACWG, calda nella versione ACH, calda e gassata nella versione CHWG.

Types of water available

Chilled water is available on all models, together with room temperature water in model AC, sparkling water in model ACWG, hot water in model ACH, sparkling and hot water in model CHWG.



Igiene

L'assenza di rubinetti esterni, il punto di erogazione protetto e distante dalla plancia comandi, ed il distributore di bicchieri integrato assicurano la massima igiene, evitando contaminazioni batteriche dall'esterno.

Hygiene

The lack of external taps, the protected dispensing point located well away from the control panel and the integrated cup dispenser guarantee optimal hygiene, thus avoiding bacterial contamination from outside.



Robustezza ed affidabilità

L'involucro esterno in metallo dona solidità al prodotto e lo rende adatto anche ad ambienti con elevati standard igienici.

Sturdiness and reliability

The external metal casing provides sturdiness and makes the product suitable for use in environments subject to stringent hygienic requirements.



Filtrazione

A disposizione una vasta gamma di filtri per migliorare il gusto e l'odore dell'acqua, combattere il calcare e bloccare il passaggio di eventuali batteri dalla rete idrica.

Filtration

Water taste and quality can be improved by fitting filters which are capable of eliminating sediment and chlorine. In addition to the traditional filter systems used to remove unpleasant odours and tastes, antibacterial filters and descalers may also be fitted.



Ergonomia

Il posizionamento del pannello di controllo e della zona di erogazione permettono di selezionare e prelevare l'acqua senza piegarsi. Il posizionamento e l'altezza della zona di erogazione consentono di riempire bicchieri e bottigliette.

Ergonomics

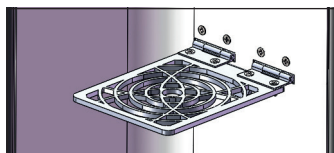
The position of the control panel and dispensing zone allows for drawing water without having to bend. The high dispensing zone can be used to fill cups or small bottles.



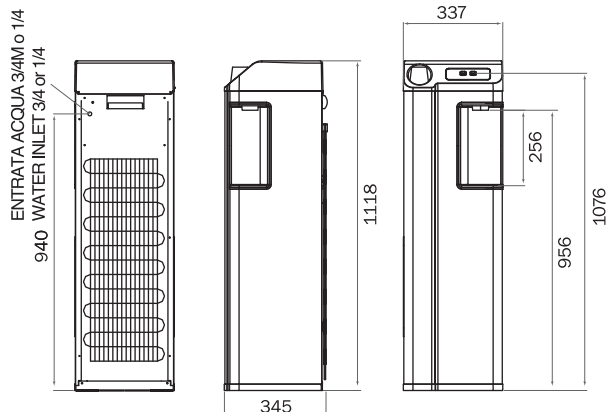
AQUALITY POU

Gamma Range

					Assorbimento Rated Input
AQUALITY 20 IB AC (Basic)	■	■			150 W
AQUALITY 20 IB ACH (Basic)	■	■	■		850 W
AQUALITY 28 IB AC (Premium)	■	■			150 W
AQUALITY 28 IB ACH (Premium)	■	■	■		1350 W
AQUALITY 28 IB ACWG (Premium)	■	■		■	310 W
AQUALITY 28 IB CHWG (Premium)	■	■	■	■	1510 W



Ribaltina opzionale
Optional cup holder



Scheda tecnica Technical features

Dimensioni <i>Dimensions</i>	33,4 L x 33 P x 112 H cm 33,4 W x 33 D x 112 H cm
Performance fredda <i>Cooling performance</i>	BASIC 20 lt/h; 3 lt in continuo. PREMIUM 28 lt/h; 5 lt in continuo BASIC 20 lt/h; 3 lt continuously. PREMIUM 28 lt/h; 5 lt continuously
Temperatura acqua fredda in uscita <i>Dispensed cold water temperature</i>	3-10°C con 20 °C di temperatura acqua di ingresso e 25°C di temperatura ambiente 3-10°C with 20 °C incoming water and 25 °C room temperature
Performance calda <i>Heating performance</i>	BASIC 8 lt/h; 0,8 lt in continuo. PREMIUM 13 lt/h; 1,2 lt in continuo BASIC 8 lt/h; 0,8 lt continuously. PREMIUM 13 lt/h; 1,2 lt continuously
Temperatura acqua calda in uscita <i>Dispensed hot water temperature</i>	95°C 95°C
Erogazione <i>Dispensing</i>	40 sec. / lt liscia; 35 sec. / lt gassata (con 3 bar di pressione in ingresso) 40 sec. / lt for natural water; 35 sec. / lt for sparkling (with 3 bar of incoming water pressure)
Condensazione <i>Condensation</i>	Statica Static
Termostato <i>Thermostat</i>	Meccanico Mechanical
Compressore <i>Compressor</i>	1/10 HP 1/10 HP
Banco di ghiaccio <i>Ice bank</i>	BASIC capacità 2 lt, 1 Kg di ghiaccio. PREMIUM capacità 4 lt, 2 Kg di ghiaccio BASIC 2 lt capacity, 1 Kg of ice. PREMIUM 4 lt capacity, 2 Kg of ice
Pompa di carbonazione <i>Carbonator pump</i>	A membrana 80 lt/h - 8 bar (per le versioni WG) Membrane pump 80 lt/h - 8 bar (for WG models)
Carbonatore (gasatura a freddo) <i>Carbonator (cold carbonation)</i>	Capacità 1 lt (per le versioni WG) 1 lt capacity (for WG models)
Serbatoio caldo <i>Hot tank</i>	BASIC capacità 1 lt, assorbimento 700 W. PREMIUM capacità 1,5 lt, assorbimento 1200 W BASIC 1 lt capacity, rated input 700 W. PREMIUM 1,5 lt capacity, rated input 1200 W
Ingressi/uscite <i>Inlets/outlets</i>	Ingresso acqua Ø 1/4 mm, ingresso CO2 Ø 6 mm (per le versioni WG) Water inlet Ø 1/4 mm, CO2 inlet Ø 6 mm (for WG models)
Sicurezza <i>Safety</i>	Elettrovalvola di ingresso Inlet safety valve
Riduttori di pressione per acqua e Co2 <i>Water and Co2 pressure reducers</i>	Non inclusi Not included
Filtro <i>Filter</i>	Non incluso, da montare esternamente in linea Not included, to be externally mounted in-line

Filtrazione Filtration

		Cod.
F-SMALL+	Filtro personalizzato dechloratore urificatore con testata bypass Customized chlorine filter/purifier with bypass head	099358
F-CAL	Filtro personalizzato dechloratore urificatore batteriostatico anti-calcare, con testata shut off Customized chlorine purifier filter, bacteriostatic, descaler with shut off head	099210
F-MICRO	Micro-filtro personalizzato antibatterico, con testata shut off Customized anti-bacterial micro-filter, with shut off head	099211
F-SOFT	Filtro purificatore con resina a scambio ionico per la riduzione della durezza con testata shut off Ion exchange resin filter purifier for hardness reduction with shut off head	099200
FC	Filtro multistrato + carboni attivi Multilayer + Carbon Block filters	099214
UVE	Scatola protezione UV zona erogazione UV box for dispensing area protection	099255
F	Filtro dechloratore purificatore 4C con testata e rubinetto di arresto 4C Chlorine filter/purifier with head and shut off valve	099215



Quantità massima per pallet
Max. quantity for pallet
12

Dim. pallet (LxPxH)
Pallet dim. (WxDxH)
120x80x245

AQUALITY



INOX

Serbatoio

Il serbatoio in acciaio inox lucidato può essere rimosso in qualsiasi momento per una semplice e veloce sanificazione.

Reservoir

The polished stainless steel cold water tank can be removed at any time for quick and easy sanitizing.



Scarico

La vaschetta è dotata di un indicatore di “troppo pieno” ed è predisposta per essere bucata e collegata allo scarico.

Drainage

The drip tray features an “overflow” indicator and is pre-arranged to be drilled and connected to the drain.



Hygienic System

Evita contaminazioni filtrando l'ingresso di aria nella bottiglia. Facilita il posizionamento della bottiglia e impedisce fuoriuscite d'acqua.

Hygienic System

Air entering the bottle is filtered to prevent contamination. It also facilitates bottle positioning avoiding leakages.



Funzione “No Water”

La funzione “no water” interrompe l'erogazione dell'acqua gassata in caso di esaurimento del boccione, in modo da evitare che il gasatore si saturi di CO2 e si blocchi.

“No Water” device

The “no water” function interrupts the supply of sparkling water in the event that the water bottle is empty, preventing the carbonation device from becoming saturated with CO2 and blocking.



Erogazione





Il pannello di controllo è posizionato ad un'altezza ergonomica, per operazioni pratiche. I rubinetti si trovano in una posizione protetta per una maggiore igiene.

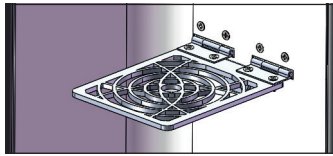
Water dispensing

The control panel is positioned at an ergonomic height, for practical operation. Protected taps for greater hygiene.

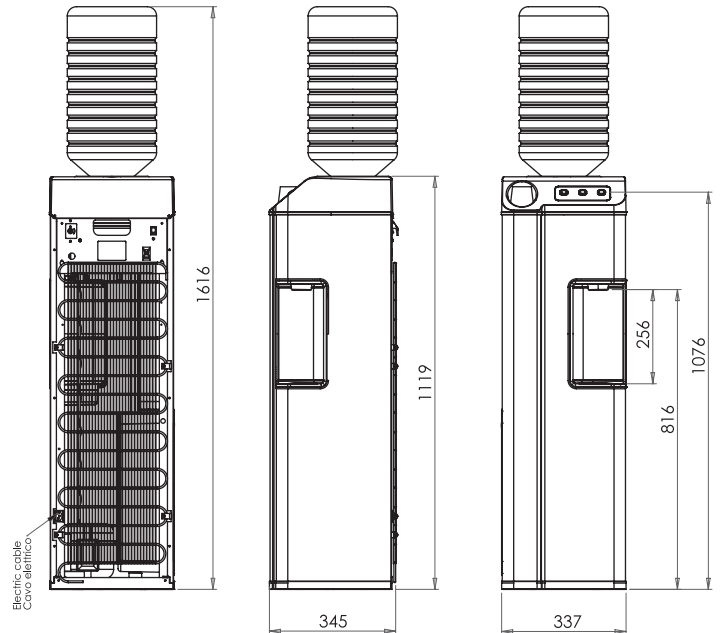
AQUALITY

Gamma Range

					Assorbimento Rated Input
AQUALITY 22 ACWG	■	■		■	190 W
AQUALITY 22 CHWG		■	■	■	640 W



Ribaltina opzionale
Optional cup holder



Scheda tecnica Technical features

Dimensioni <i>Dimensions</i>	33,7 L x 34,5 P x 111,9 H cm 33,7 W x 34,5 D x 111,9 H cm
Portabicchieri <i>Cup dispenser</i>	Integrato Integrated
Performance fredda <i>Cooling performance</i>	22 lt/h 22 lt/h
Temperatura acqua fredda in uscita <i>Dispensed cold water temperature</i>	8-12 °C con 25 °C di temperatura ambiente 8-12 °C with 25 °C room temperature
Serbatoio freddo <i>Cold tank</i>	Capacità 3 lt 3 lt capacity
Performance calda <i>Heating performance</i>	8 lt/h; 1,55 lt in continuo 8 lt/h; 1,55 lt continuously
Temperatura acqua calda in uscita <i>Dispensed hot water temperature</i>	90 °C 90 °C
Serbatoio caldo <i>Hot tank</i>	Capacità 1,55 lt, assorbimento 450 W 1,55 lt capacity, rated input 450 W
Erogazione <i>Dispensing</i>	45 sec. / lt liscia; 35 sec. / lt gassata 45 sec. / lt for natural water; 35 sec. / lt for sparkling
Condensazione <i>Condensation</i>	Statica Static
Termostato <i>Thermostat</i>	Meccanico Mechanical
Compressore <i>Compressor</i>	1/10 HP 1/10 HP
Pompa di carbonazione <i>Carbonator pump</i>	A membrana 80 lt/h - 8 bar (per le versioni WG) Membrane pump 80 lt/h - 8 bar (for WG models)
Carbonatore (gasatura a freddo) <i>Carbonator (cold carbonation)</i>	Capacità 0,5 lt (per le versioni WG) 0,5 lt capacity (for WG models)
Ingressi/uscite <i>Inlets/outlets</i>	Ingresso CO2 Ø 6 mm (per le versioni WG) dentro box filtri CO2 inlet Ø 6 mm (for WG models) inside filter box
Riduttori di pressione per acqua e Co2 <i>Water and Co2 pressure reducers</i>	Non inclusi Not included
Attacco boccione <i>Bottle connection</i>	Standard normalizzato As per the standard size
Spazio per bombola CO2 <i>Available Room for CO2 cylinder</i>	Integrato Integrated



Quantità massima per pallet
Max. quantity for pallet
12

Dim. pallet (LxPxH)
Pallet dim. (WxDxH)
120x80x235